

**CEVO**

# Il cantiere della SP 84 verso la conclusione?

di **Riccardo Stucchi**

Dal 29 giugno scorso è stata completamente chiusa la S.P. 84 tra Berzo-Demo e Cevo per la ripresa dei lavori in località Valzelli per la posa della galleria artificiale pararamassi.

Questa volta la chiusura è totale e durerà, secondo le previsioni, fino al 7 agosto: non si potrà transitare neppure a senso alternato nei fine settimana e nelle fasce orarie settimanali previste in precedenza.

L'impresa Fratelli Trentini di Corteno Golgi, specializzata in opere strutturali e lavori pubblici stradali a cui è stato assegnato a suo tempo l'appalto dei lavori, sta finalmente procedendo alla posa dei blocchi che compongono la struttura della nuova galleria pararamassi a sbalzo con struttura prefabbricata di tipo Tenster.

Questo tipo di intervento si è reso necessario dopo che in anni passati diverse frane, verificatesi proprio in questo tratto della S.P. 84 tra il bivio per Loa e la località Car-



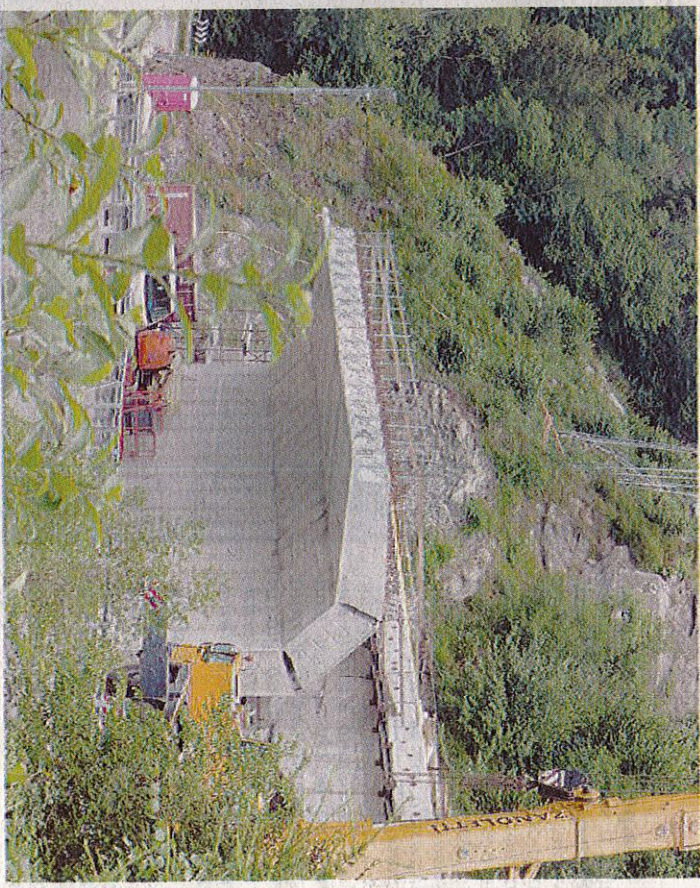
vignone, avevano isolato per brevi periodi i comuni di Cevo e Saviole nell'alta Val-

savoire dal fondovalle e costringendo gli abitanti di questi comuni a transitare dalla S.P. 6 che scende da Valle (frazione di Saviole) e

passa da Fresine e Andrista per arrivare a Cedegolo.

Gli à l'estate scorsa notevoli erano stati i disagi per turisti e villeggianti a cui si era aggiunta la protesta dei commercianti locali che hanno avuto difficoltà per gli approvvigionamenti in quanto dalla S.P. 6 possono transitare solo automezzi di piccola e media portata e dimensione.

Tutti si augurano che ora questi lavori siano portati a termine senza ulteriori in-



terruzioni nei tempi previsti.

In futuro, riguardo a lavori pubblici urgenti, dovrà essere preso in considerazione

l'ampliamento e sistemazione di alcuni tratti della S.P. 6 per renderla più scorrevole e sicura in alternativa alla S.P. 84.