

**CEVO - SAVIORE**

# Viabilità, tutti i lavori in corso in Val Savio

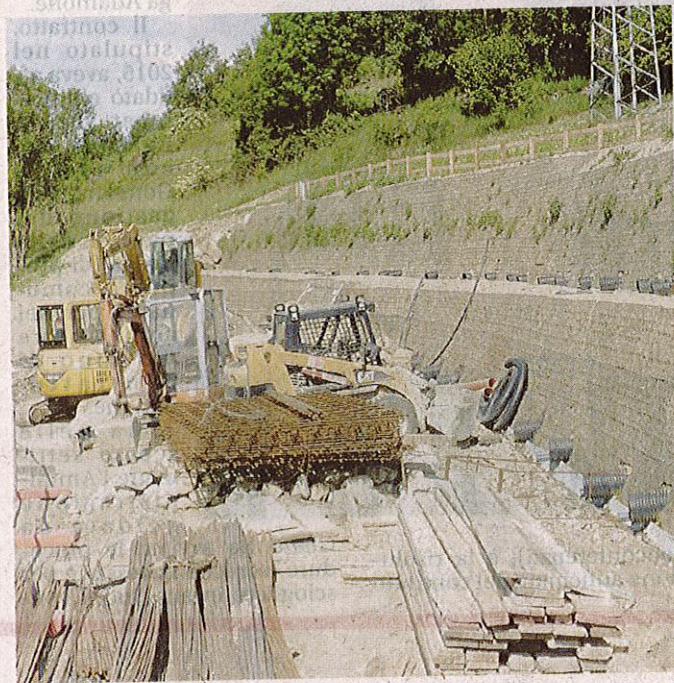
Ecco i cantieri che interessano la Valle, alcuni stanno riprendendo dopo l'emergenza Covid, altri sono in dirittura d'arrivo

di Riccardo Stucchi

A seguito dell'ordinanza del 2 maggio in cui si annunciava la riapertura parziale a senso alternato con regolamentazione semaforica ed a fasce orarie al transito dei veicoli sulla SP 84 in località Valzelli dal bivio per Loa e sino alla località Carvignone per la ripresa dei lavori di posa della galleria artificiale paramassi (detti lavori avevano già subito un arresto dal 16 marzo a causa dell'emergenza sanitaria dovuta all'epidemia di Coronavirus che ha colpito anche la Valsavio), purtroppo un nuovo imprevisto si è abbattuto sul cantiere.

Alla nuova ripresa dei lavori, che ricordiamo dovrebbero terminare il 7 agosto prossimo, è sopravvenuto un inatteso crollo di materiale roccioso in prossimità del cantiere il 14 maggio che non ha provocato danni alle persone, ma ha costretto l'Amministrazione Comunale di Cevo ad emettere un'ordinanza urgente per sospendere nuovamente e completamente dal 15 maggio fino a data da destinarsi il transito anche nei giorni di sabato e domenica onde consentire ulteriori rilievi geologici e la messa in sicurezza del tratto di strada interessato dal disgrego di materiale roccioso. Naturalmente verrà comunicata con appositi avvisi la riapertura parziale al transito veicolare tramite il tabellone luminoso situato a Demo all'inizio della SP 84 che sale verso Cevo, direttamente attraverso l'app sui cellulari da parte dei comuni di Berzo Demo e di Cevo e con apposita segnaletica stradale.

Le Amministrazioni Comunali di Cevo e Savio sono fortemente preoccupate per il ritardo nell'andamento dei lavori sulla SP 84 ed hanno già sollecitato più volte e da tempo l'Amministrazione

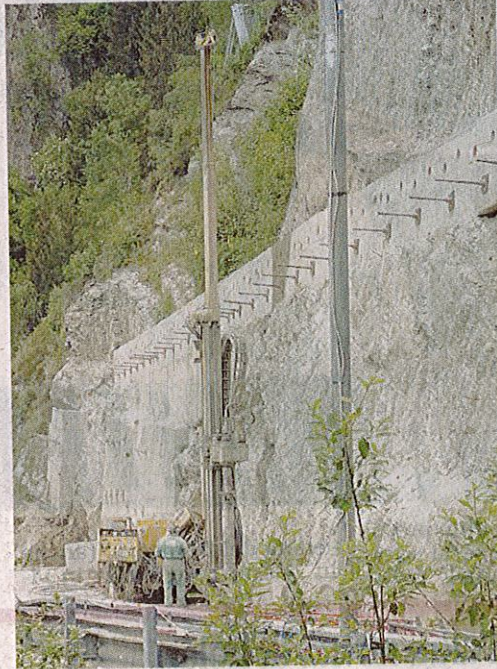


Provinciale (la manutenzione della strada è di competenza della Provincia di Brescia anche se situata in territorio di Cevo) perché si dia una accelerata a questi lavori in quanto questa strada di collegamento tra la Valcamonica e la Valsavio è vitale per gli abitanti di questi Comuni e già dallo scorso anno sono stati notevoli i disagi creati a chi si deve spostare per lavoro, per gli studenti e le piccole attività economiche, non ultimo il turismo locale e per emergenze varie.

La strada alternativa SP 6 che scende da Valle e collega Cevo a Cedegolo passando per la località di Andrista non consente il transito di mezzi pesanti e delle corriere da 45 posti essendo in alcuni tratti molto stretta la carreggiata da consentire il passaggio alternato dei veicoli, comunque sono già previsti dei lavori di allargamento della stessa nei tratti interessati dalle strettoie non appena

sarà nuovamente percorribile la SP 84.

Lungo la SP 84 che va da Cevo a Savio nel tratto della Valle dei Mulini in prossimità della Casa del Parco i lavori di bonifica idrogeologica iniziati negli anni scorsi sono in via di ultimazione. Anche in questo tratto di strada da qualche tempo il traffico veicolare da e per Savio si svolge a senso unico alternato regolato da impianto semaforico durante tutto l'arco della giornata. Si è resa necessaria questa regolamentazione in quanto a lato della strada stessa si stanno svolgendo in contemporanea i lavori di completamento della pista ciclo-pedonale tra Cevo e Savio interamente finanziata dal Comune di Cevo. Anche in questo caso il ritardo dei lavori della pista ciclabile è dovuto al rallentamento dei lavori sulla SP 6 che sono di competenza della Provincia. Il termine di realizzazione di questi lavori è previsto entro la fine di



quest'anno.

## SAVIORE

Anche nel territorio di Savio dell'Adamello si stanno realizzando diversi lavori stradali già programmati o iniziati prima dell'emergenza sanitaria che ha colpito anche la Valsavio. Nel capoluogo di Savio si sono svolti lavori della società E-DISTRIBUZIONE Spa di interramento cavi per le linee ENEL dal 21 aprile al 22 maggio per cui si è dovuto istituire il senso unico alternato regolato da impianto semaforico che ha interessato le vie Trento e IV Novembre nella frazione di VALLE (tratto dal bivio di via Piazza verso la località Rasega). Gli stessi lavori di ripristino linee ed interramento cavi per le linee Enel a cura della ditta CASTEDIL per conto della società E-DISTRIBUZIONE Spa hanno interessato anche la località di Fabrezza.

## FABREZZA (frazione di Savio)

Dal 21 maggio fino al ter-



mine dei lavori è fatto divieto di transito sulla strada agro-silvo-pastorale da Fabrezza a Bratta in località denominata "Al dei muli". I lavori di bonifica curati dal Consorzio Forestale riguarderanno il ripristino del versante boschivo attraverso taglio ed esbosco in località Rasega ed un intervento di messa in sicurezza del versante stesso con la posa di barriere paramassi artificiali.

Per il recupero del legname disboscato è stata installata una linea di teleferica che attraversa la strada che da Fabrezza conduce a Bratta. Questo intervento è stato reso necessario anche a seguito dei danni provocati dalla tempesta VAIA che si era abbattuta in modo violento anche in Valsavio nell'ottobre 2018 abbattendo una parte notevole del patrimonio boschivo.