

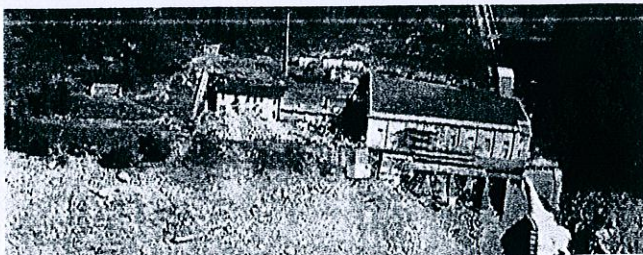
GENTE CAMUNA

NOVEMBRE 2009

## L'Enel interviene sull'impianto

*Imponenti lavori di manutenzione sul Lago d'Arno*

■ Nei primi decenni del secolo scorso sul territorio dell'alta Valle Camonica, a ridosso delle montagne che la circondano, ebbero origine imponenti opere per la captazione delle acque da convogliare poi nelle centrali idroelettriche costruite sul fondo valle. Tra questi impianti è da qualche tempo oggetto di particolare attenzione da parte dell'Enel per dei lavori di riqualificazione quello della centrale idroelettrica di Campello. Situato a circa 1800 metri di quota, nella conca del lago d'Arno, l'impianto, che utilizza le acque della valle di Adamé, entrò in fun-



La centrale dell'Enel oggetto di manutenzione.

zione nel 1926 e richiese notevoli sacrifici agli operai che dovevano raggiungere il luogo di lavoro a piedi inerpicandosi per gli scoscesi sentieri che da Isola o da Valle portavano ai cantieri, mentre i materiali venivano trasportati dalle telefe-

riche. I lavori di manutenzione dureranno un paio d'anni, ma alle antiche teleferiche si sono sostituiti gli elicotteri capaci di portare in quota in pochi minuti anche i più pesanti macchinari di cui si necessita.